

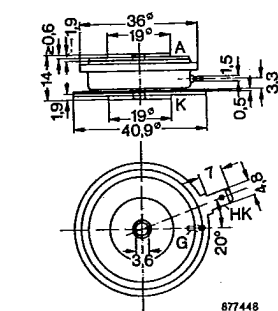
Netzthyristoren

Phase control thyristors

Thyristor Typ/type	V _{DRM} V _{RRM} V	I _{TRMS} A	I _{TAV1} /T _C A/°C	I _{TAVM} T _C = 85°C A	I _{TSM} (T _{VJM})		I _t (10 ms)		V _T V	I _T A	I _{DRM} I _{RRM} mA	(dv/dt) _c V/μs	(di/dt) _c A/μs	I _{GT} mA	V _{GT} V	I _H mA
					8,3 ms	10 ms	T _{VJ} :45°C	T _{VJM}								
					A	A	A ² s	A ² s								
CS 226-04 go 1 CS 226-06 go 1 CS 226-08 lo 1 CS 226-12 lo 1 CS 226-14 lo 1 CS 226-16 lo 1	400 600 800 1200 1400 1600	500	300/50	220	3300	3000	54500	45000	1,8	650	80	200	150	150	2,5	200
												1000				
CS 250-04 go 1 CS 250-06 go 1 CS 250-08 lo 1 CS 250-10 lo 1 CS 250-12 lo 1 CS 250-14 lo 1 CS 250-16 lo 1	400 600 800 1000 1200 1400 1600	550	350/70	275	5300	4900	157000	120000	1,8	800	40	200	100	150	2,0	200
												1000				
CS 295-08 lo 4 CS 295-12 lo 4 CS 295-14 lo 4 CS 295-16 lo 4	800 1200 1400 1600	555	350/75	295	5900	5700	244000	162000	1,7	1000	40	1000	100	200	3	150
CS 300-08 lo 3 CS 300-12 lo 3 CS 300-14 lo 3 CS 300-16 lo 3 CS 300-18 lo 3	800 1200 1400 1600 1800	600	380/75	330	8800	8000	360000	320000	1,43	1000	40	1000	100	150	2,0	200
CS 351-18 lo 1 CS 351-20 lo 1 CS 351-23 lo 1 CS 351-25 lo 1	1800 2000 2300 2500	1000	395/65	310	5500	5000	150000	125000	1,82	600	40	1000	50	200	3,0	200
CS 400-08 lo 2 CS 400-10 lo 2 CS 400-12 lo 2 CS 400-14 lo 2 CS 400-16 lo 2	800 1000 1200 1400 1600	1200	650/60	465	8000	7500	360000	280000	1,55	1200	40	1000	100	200	2,5	200
CS 400-08 lo 6 CS 400-10 lo 6 CS 400-12 lo 6 CS 400-14 lo 6	800 1000 1200 1400	1200	670/60	465	8000	7500	360000	280000	2,0	1200	60	1000	100	300	3,0	300
CS 411-18 lo 1 CS 411-20 lo 1 CS 411-23 lo 1 CS 411-25 lo 1*	1800 2000 2300 2500	1200	600/55	420	9000	8000	405000	320000	2,14	1200	40	1000	150	300	3,0	200
▲CS 456-04 go 2 ▲CS 456-08 lo 2 ▲CS 456-10 lo 2 ▲CS 456-12 lo 2 ▲CS 456-14 lo 2 ▲CS 456-16 lo 2	400 800 1000 1200 1400 1600	1100		545	8400	7700	370000	296000	1,60	1000	40	200	400	200	3,0	200
												1000				
CS 550-08 lo 1 CS 550-10 lo 1 CS 550-12 lo 1 CS 550-14 lo 1 CS 550-16 lo 1	800 1000 1200 1400 1600	1500	750/60	550	10200	9400	550000	440000	1,55	1500	40	1000	75	200	2,5	200

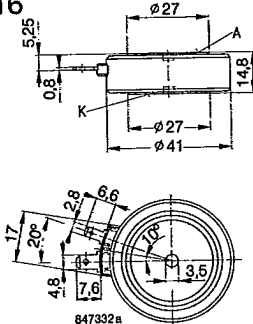
▲ = Neuer Typ / New type / Nouveau type

15 ~ TO-200 AB



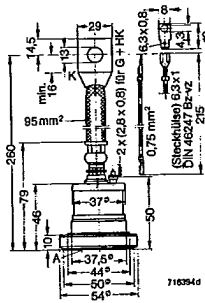
CS 186...1
CS 226...1
CS 250...1

16



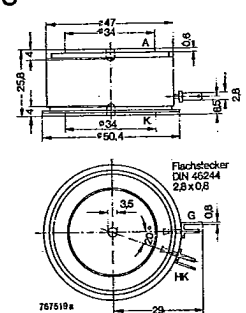
CS 186...8
CS 226...8
CS 250...8

17



CS 300...3

18



CS 351...1

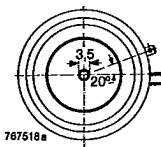
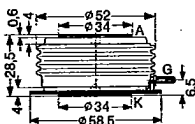
Thyristors à commutation par le réseau

Masse mass	F _m	t _q	V _{TO}	r _T	T _{VJM}	R _{thJC}	R _{thCK}	Fig.	Kühlkörper Heatsink Radiateur	Kühlart Cooling mode Refrroi- dissement	R _{thKA}	I _{dAVM} (A)					I _{RMS}
												Schaltung · Connection · Montage					
												M1	M2/B2	M3/B6	M6	W1	
55	Vers. 1 3,6... 4,4 Vers. 8 5,5	150	0,9	1,4	125	0,11**	0,02**	Version 1 = 15 8 = 16	K 52	S** F**	0,72 0,155	80 197	160 390	230 560	380 930	180 435	
55	Vers. 1 3,6... 4,4 Vers. 8 5,5	200	1,0	1,0	125	0,085**	0,02**	Version 1 = 15 8 = 16	K 52	S** F**	0,72 0,155	78 225	156 450	220 780	370 1300	170 500	
490	50	250	1,05	0,6	125	0,09	0,03	21	K 25	S F	0,55 0,135	100 250	200 500	280 710	480 1200	220 550	
500	M _d = 4 x 3,5 Nm	150	1,0	0,43	125	0,09	0,03	17	K 25	S F	0,55 0,135	110 273	220 546	310 780	520 1300	240 600	
200	6,0... 7,2	150	1,0	1,37	125	0,065**	0,008**	18	K 52	S** F**	0,60 0,125	91 247	182 494	260 700	440 1180	202 550	
240	10... 12	150	1,0	0,46	125	0,052**	0,008**	19	K 52 K 53 -	S** F** S** W 2** W 6**	0,60 0,125 0,485 0,038 0,022	108 340 130 540 610	216 680 260 1080 1220	310 970 370 1540 1740	510 1610 620 2560 1900	240 750 290 1200 1350	
240	10... 12	150	1,2	0,445	125	0,046**	0,008**	19	K 52 K 53	S** F** S** F**	0,60 0,125 0,485 0,119	95 329 113 340	190 660 225 680	280 940 335 965	510 1560 600 1600	210 725 250 750	
240	10... 12	400	1,0	0,95	125	0,044**	0,008**	19	K 52 -	S** F** W 2** W 6**	0,60 0,125 0,038 0,022	100 290 455 510	200 580 910 1020	290 820 1290 1450	480 1380 2160 2420	220 640 1000 1100	
55	6... 7,2	150	0,9	0,6	125	0,043**	0,008**	20	K 52	S** F**	0,72 0,155	100 318	200 635	290 905	510 1470	220 700	
240	10... 12	150	1,0	0,367	125	0,044**	0,008**	19	K 52 K 53	S** F** S** W 2** W 6**	0,60 0,125 0,485 0,038 0,022	110 370 130 610 700	220 740 260 1740 1400	310 1050 370 2900 3300	520 1760 620 2900 1550	240 820 290 1350 1550	

A = Anode, K = Cathode, G = Gate, HK = Hilfkathode, auxiliary cathode, cathode auxiliaire
 ** Doppelseitige Kühlung/double side cooling/refroidissement sur deux faces

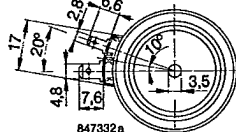
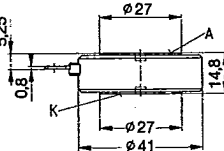
Maße in mm / Dimensions in mm / Dimensions en mm
 (1 mm = 0,0394")

19 TO-200 AC



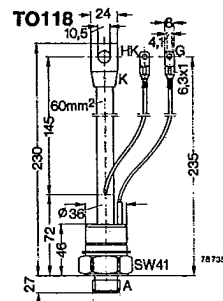
787518a
 CS 400...2, CS 400...6
 CS 411...1
 CS 550...1

20



847332a
 CS 456

21



787558
 CS 295